



SISTEMA SANITARIO REGIONALE

ASL  
VITERBO



REGIONE  
LAZIO



Società Nazionale Operatori della Prevenzione

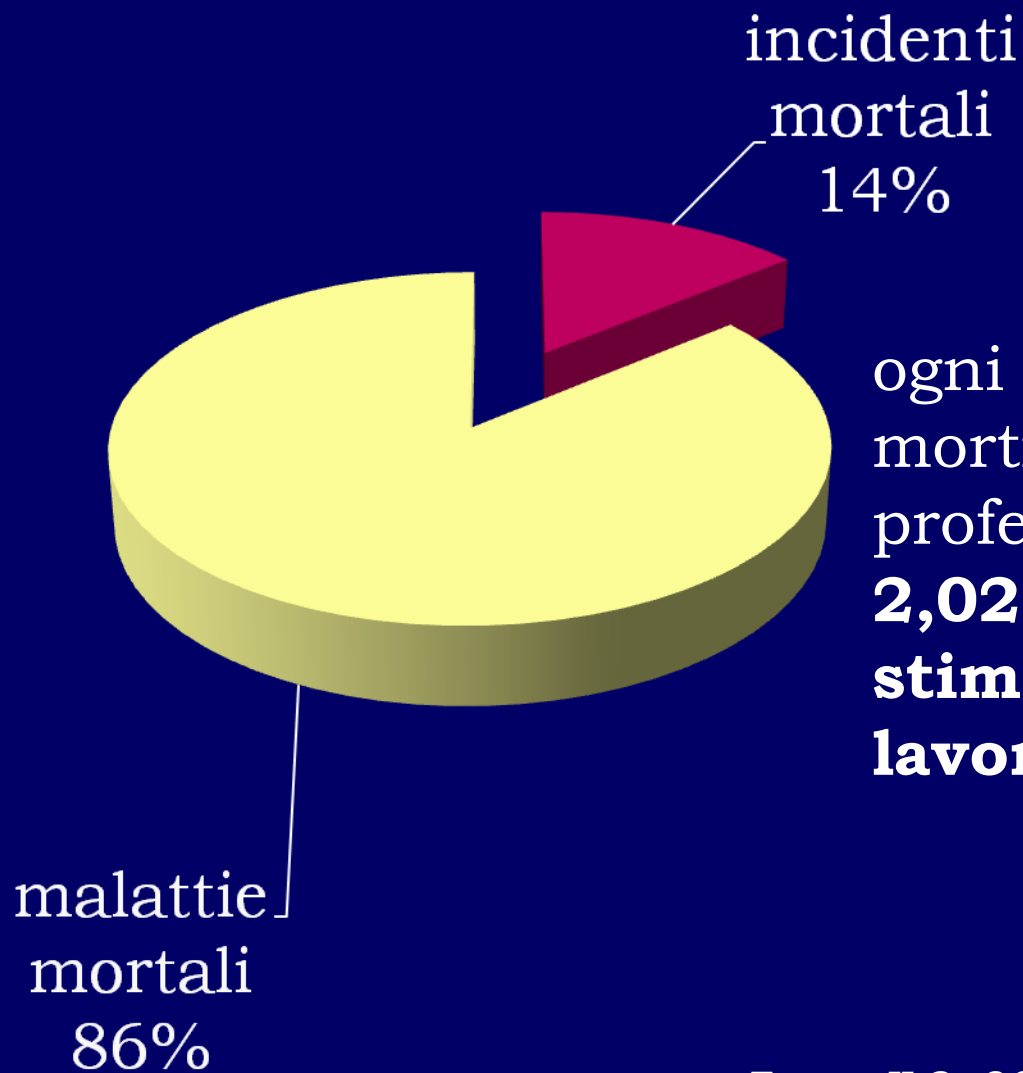
# **L'utilizzo dei flussi informativi per la ricerca attiva delle malattie professionali**

## **Angelita Brustolin**

### **U.O.C. PreSAL ASL VITERBO**

*Ricerca attiva delle malattie professionali - Viterbo 30/10/2015*

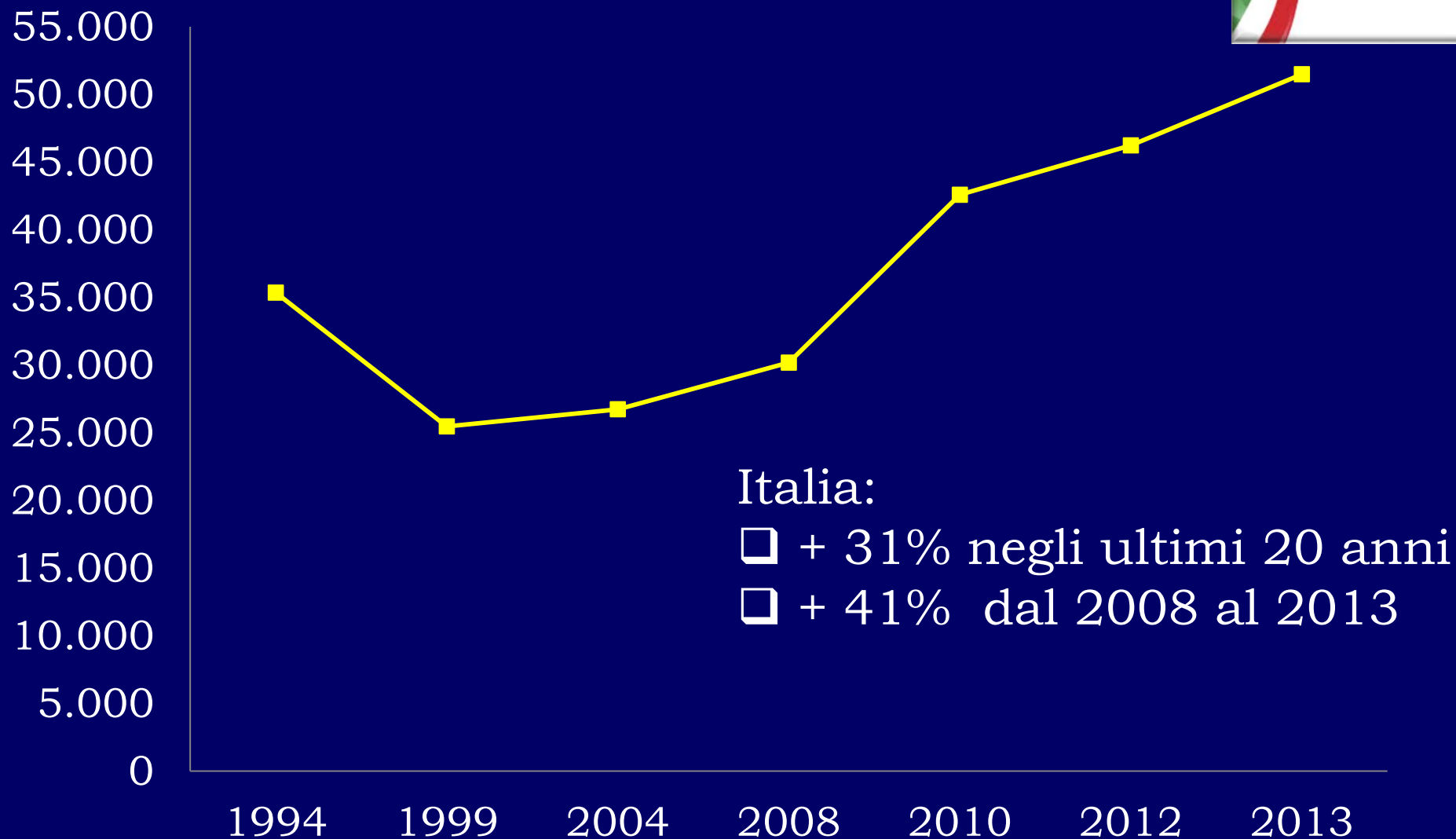
## Nel mondo: incidenti e malattie professionali mortali



ogni anno su 2,34 milioni morti per incidenti e malattie professionali,  
**2,02 milioni sono i decessi stimati per malattie da lavoro (86%)**

*Fonte: ILO 2013*

# In Italia: malattie professionali denunciate '94-'13



Fonte: Calabresi, SNOP su dati INAIL



## RELAZIONE SULLO STATO SANITARIO DEL PAESE 2012 - 2013

PRESENTAZIONE  
DEL MINISTRO

PREFAZIONE DEL  
SOTTOSEGRETARIO

IL SSN: LIVELLI DI  
GOVERNO E  
POLITICHE

LO STATO DI  
SALUTE DELLA  
POPOLAZIONE

I DETERMINANTI  
DELLA SALUTE

LE RISPOSTE  
SSN

Sei in: [Home](#) > [Lo stato di salute della popolazione](#) > [2. Malattie](#) > [2.14. Malattie professionali](#)

### Lo stato di salute della popolazione

1. Struttura demografica,

#### 2.14. Malattie professionali

Nel nostro Paese, ma anche in generale in ambito europeo, l'incidenza delle malattie professionali risulta fortemente sottostimata per vari motivi, tra cui origini multifattoriali, lungo intervallo tra esposizione lavorativa ed esordio della malattia ecc., ma anche per motivi legati a una scarsa conoscenza e sensibilità nei confronti del fenomeno da parte dei molti medici, anche se tenuti alla denuncia delle malattie di probabile/possibile origine lavorativa.

# Servizi di Prevenzione nei Luoghi di Lavoro S.S.N.



## PREVENZIONE

- agire con piani mirati
- assistere
- informare
- controllare e vigilare

**emersione  
malattie professionali**

**PNP 14-18**

**PRP 14-18**

**LEA**

# Servizi di Prevenzione nei Luoghi di Lavoro S.S.N. emersione e ricerca attiva m.p.



***RICERCA ATTIVA M.P.: “attività che porta ad identificare casi di malattia da lavoro altrimenti non segnalati all’organo di vigilanza”***  
*Fonte: Regione Piemonte, 2005*

# **Servizi di Prevenzione nei Luoghi di Lavoro S.S.N. e ricerca attiva m.p. a livello regionale**

**FLUSSI  
INFORMATIVI**



**RICERCA  
ATTIVA M.P.  
eterogenea  
nelle regioni**



**SINERGIE  
TRA OPERATORI  
SANITARI**

**IN MOLTE REGIONI CON ATTIVITA'  
INDIRETTE:**

- assistenza  
con ruolo proattivo su altri
- formazione ad hoc
- controllo e vigilanza  
attività medico competente

**IN POCHE REGIONI CON ATTIVITA'  
DIRETTE:**

- attività sanitaria diretta

**Quali flussi  
come fonti di m.p.  
per i medici dei Servizi?**

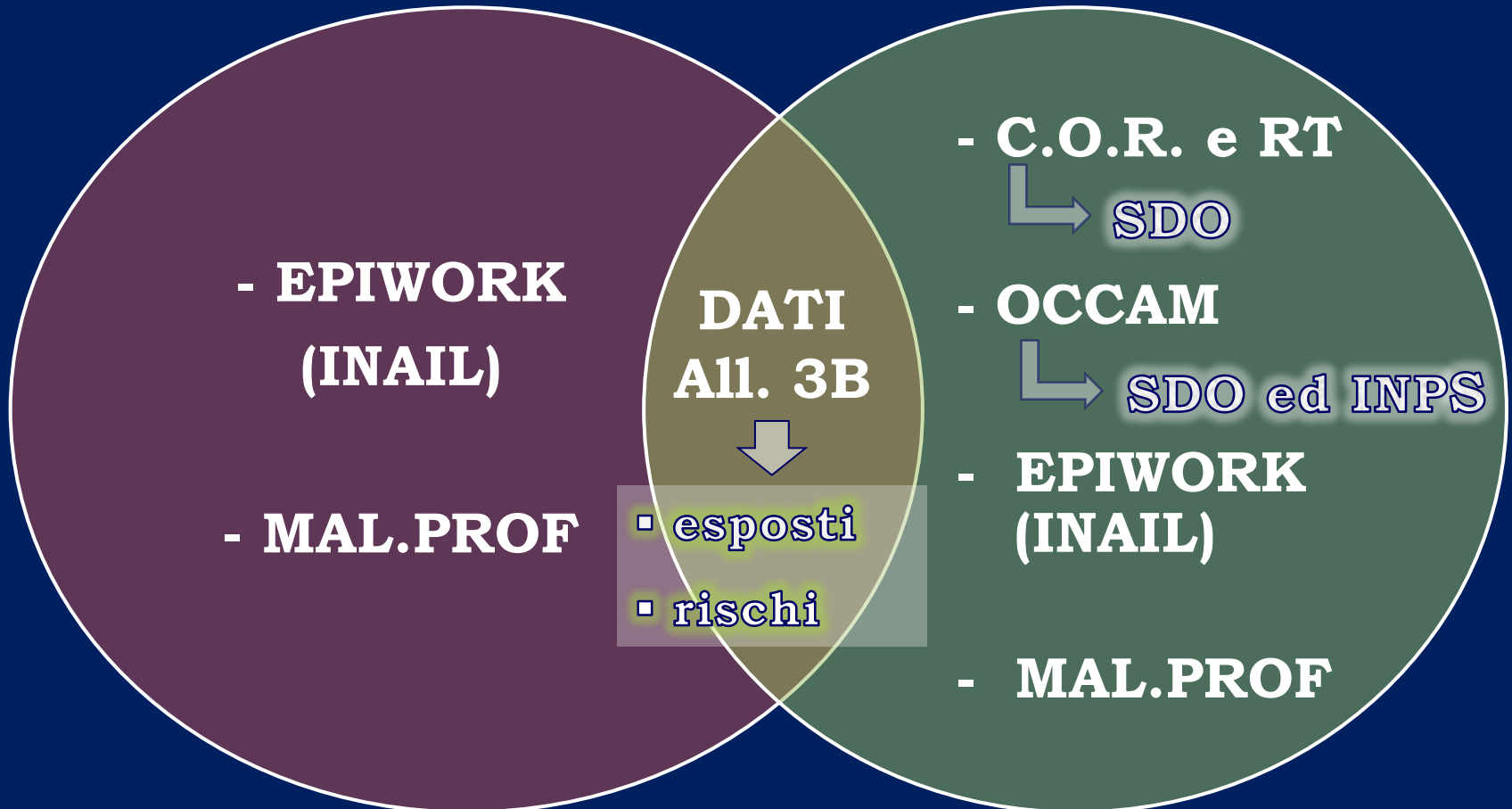




# Servizi di Prevenzione nei Luoghi di Lavoro S.S.N. e flussi informativi disponibili per ricerca attiva m.p. a livello regionale e territoriale

**M.P.  
A BREVE LATENZA  
(m. app. locom.)**

**M.P.  
A LUNGA LATENZA  
(tumori)**



# Flussi informativi disponibili per emersione e ricerca attiva m.p.



## Flussi Informativi



Malattie professionali > Ricerche personalizzate

Utente: ANGELITA BRUSTOLIN Profilo: Usi

**m.p. a breve  
e a lunga  
latenza**

### DATI E PROGRAMMAZIONE

Schede analitiche

Dati sintetici

Indicatori

Ricerche personalizzate

▶ Archivio aziende

▶ Archivio infortuni

▶ Archivio malattie professionali

▶ Gestione distretti

Obiettivi LEA

Programmazione attivita' infortuni

Programmazione attivita' MP

### AREE TEMATICHE

Settore agricoltura

Settore edilizia

Settore navigazione

Infortuni mortali

Malattie professionali

### DOCUMENTAZIONE

Esperienze e studi

Manuali

### STRUMENTI

### Benvenuto nei Flussi Informativi

Attualmente (dati INAIL per epiwork ultimo aggiornamento luglio 2015):

- aziende ed infortuni sul lavoro: 2009-2013
- m.p.: 1994-2013
- molte novità: 6 schede con informazioni utili per programmare attività
- per m.p.: es. possibilità di creare lista nominativa di aziende (individuate con voce di tariffa) con un certo numero di m.p. (cluster) e confrontarla con lista di aziende (con la stessa voce di tariffa) per le quali non sono state denunciate o denunciate in minor numero

# Flussi informativi disponibili per emersione e ricerca attiva m.p.

## Flussi Informativi

- analisi di dettaglio ➡ variabili utili per individuare aziende di un certo comparto per intervento di iniziativa: oltre nome ditta, sede legale e di PAT, n° addetti, tipo eventi denunciati, comparto, importante sono le voce di tariffa (indicazione di lavorazioni)

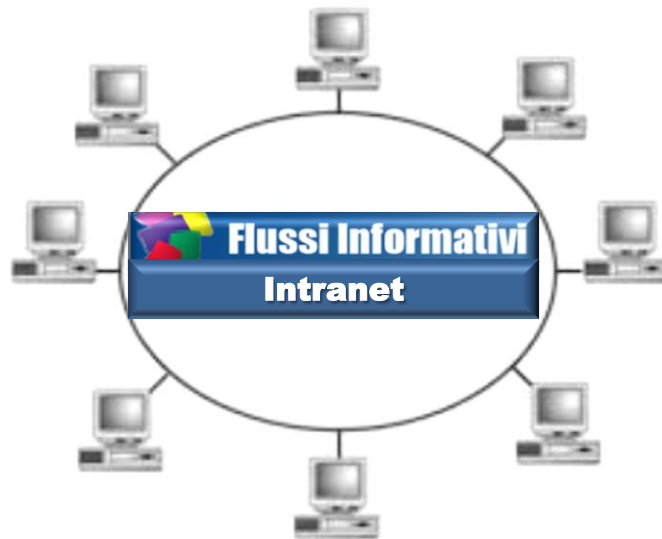


- ritardo temporale di aggiornamento banche dati: 2 anni
- per m.p. il comparto è quello della ditta in cui lavorava il lavoratore al momento della segnalazione





## U.O.C. Prevenzione Igiene e Sicurezza nei Luoghi di Lavoro



**Applicativo intranet  
dei Flussi Inail Regioni per le ASL:  
una proposta operativa**

**Angelita Brustolin, Giancarlo Napoli,  
Augusto Quercia**

Padova, 19 novembre 2014





## Flussi



## nuovo applicativo Flussi

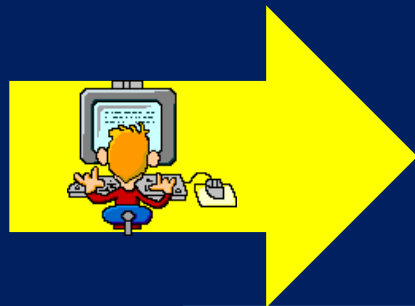


## RIDUZIONE COMPLESSITA':

- SCELTA CONDIVISA DI VARIABILI DI INTERESSE
- LETTURA INFORMAZIONI IN UN COLPO D'OCCHIO



## Unica pagina web



banca dati  
**FLUSSI**

**1**-inserimento  
Ragione  
Sociale

**2**-elenco PAT

**4**-elenco  
infortuni

**6**-elenco  
mal. prof.

**3**-dettagli  
anagrafica  
PAT

**5**-dettagli  
infortunio

**7**-dettagli  
mal. prof.

# Elenco delle ditte con denuncia di patologia scelta



## Flussi Informativi

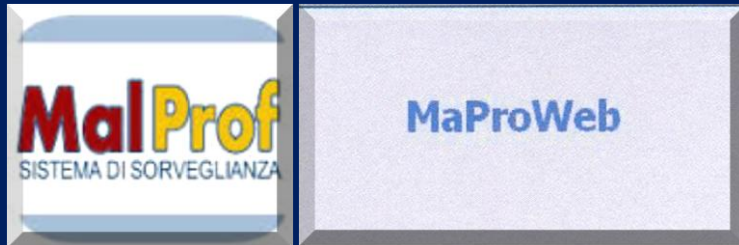
252 Asbestosi

Numero casi:

Id_Mal	N01_NumeroCaso	N02_IdInfortunato	A04_NOMEAZIENDA
77	501375111	25784286	[REDACTED]
82	502061443	26299320	[REDACTED]
101	503104004	27232618	[REDACTED]
217	505232394	7053917	[REDACTED]
817	508681967	24261520	
1422	410934855	4554947	[REDACTED]
1457	500128016	18339693	
1474	500508501	8134401	[REDACTED]
1543	500518691	27237951	[REDACTED]
1552	500911743	17306526	[REDACTED]
1558	500915277	22125051	[REDACTED]
1597	501341381	26399069	VAPOFORNO [REDACTED]
1761	511281141	13870218	FEDERAZIONE [REDACTED]
1783	512070333	24261520	
2067	501351309	7833245	

# Flussi informativi disponibili per emersione e ricerca attiva m.p.

m.p. a breve  
e a lunga  
latenza



- analisi di dettaglio con dati su aziende, lavoratori e m.p. inseriti da operatori Servizi di Prevenzione
- definizione di **nesso di causa**, in senso medico-legale
- possibile confronto dati tra Servizi di Prevenzione

• *per approfondimenti: relazione M. Presto e G. Campo*



# Flussi informativi disponibili per emersione e ricerca attiva m.p. U.O.S.

**m.p. a lunga  
latenza**



**SDO**

**INPS**

**C.O.R**  
**ReNaM**  
(mesoteliomi)  
**ReNaTUNS**  
(t. naso-sinusali)  
**RT**

**OCCAM**  
(Occupational  
Cancer  
Monitoring)

**emersione e  
ricerca attiva  
casi di tumore  
professionale**

## Flussi informativi disponibili per emersione e ricerca attiva m.p.

m.p. a lunga  
latenza



- Progetto OCCAM (OCCUpational CAnCer Monitoring): realizzazione di studi caso-controllo per stimare l'importanza ed individuare i **tumori** di origine lavorativa
- si basa su procedure che consentono di associare per i soggetti ammalati i periodi contributi previdenziali e di analizzarli per individuare un sospetto di malattia professionale

# Flussi informativi disponibili per emersione e ricerca attiva m.p.

**m.p. a lunga  
latenza**



- casi: neoplasie ricavati da RT e SDO

- consente estrazione dei casi in totale per comparto



Occupational Cancer Monitoring

# OCCAM

Sistema informativo sui tumori  
di origine professionale

[home](#)[risorse](#)[matrice](#)[gruppo](#)[collegamenti](#)[contatti](#)[risultati](#)

sei in: [occam](#) / risultati

## » Risultati

In questa sezione vengono riportati i risultati delle analisi caso-controllo prodotti in questi ultimi 5 anni dal progetto OCCAM. Per ciascuna area è presentato un commento sotto forma di tabella ai risultati più interessanti ottenuti, corredato da un commento che suggerisce le ragioni per avviare per quel comparto produttivo e per quella sede di tumore analisi più approfondite finalizzate alla ricerca delle situazioni potenzialmente ancora a rischio e la ricerca attiva dei tumori di possibile origine professionale. Mediante apposito link (risultati) è possibile accedere all'insieme completo dei risultati della analisi caso-controllo sotto forma di foglio excel. Questo file, che è importabile ed elaborabile in modo autonomo dall'utente, contiene tutti i dati numerici di partenza ed inoltre ha evidenziato in diversi colori le righe relative a risultati meritevoli di approfondimento. Questi colori sono: Fucsia e Giallo per i risultati concordi con i dati della letteratura occupazionale su rischi noti, e Verde per risultati che suggeriscono spunti di ricerca: si tratta di associazioni forti non riportate nella letteratura ovvero di associazioni per le quali esiste ancora incertezza.

### In Questa Sezione

[OCCAM - Risultati](#)[OCCAM - Campania](#)[OCCAM - Friuli](#)[OCCAM - Liguria](#)[OCCAM - Lombardia](#)[OCCAM - Modena](#)[OCCAM - Reggio Emilia](#)[OCCAM - Toscana](#)[SDO 2009-2010](#)[Empoli](#)[Valdarno](#)[OCCAM - Umbria](#)

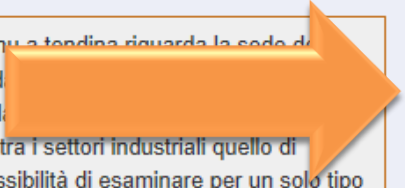


- home
- risorse
- matrice**
- gruppo
- collegamenti
- contatti
- risultati

sei in: [occam](#) / [matrice](#) / interrogazione matrice

### Interrogazione Matrice

La prima informazione richiesta nel menu a tendina riguarda la sede di neoplasia. Il tumore viene selezionato dalla Classificazione Internazionale delle Malattie (ICD-O) e quindi scegliere dall'elenco sottostante tra i settori industriali quello di interesse. E' stata prevista anche la possibilità di esaminare per un solo tipo di neoplasia tutti i settori dove è stato riportato un incremento del rischio o viceversa nell'ambito di un settore quali sono i tumori segnalati in letteratura. Selezionati i due "items" della ricerca compaiono le indicazioni presenti nella letteratura scientifica. Per ogni citazione un breve riferimento (sintesi) mostra il nome del primo autore, l'anno di pubblicazione e gli indicatori di rischio di volta in volta utilizzati nello studio (RR, OR, SMR, MRR, PRR, PMR ecc). Cliccando sul "riferimento" sarà possibile visualizzare la voce bibliografica completa e l'abstract della pubblicazione attraverso l'accesso al database PubMed della U.S. National Library of Medicine.



#### In Questa Sezione

- [Matrice della letteratura](#)
- [Interrogazione matrice della letteratura](#)**

#### Selezione

**Tumore:**

**Settore:**

OCCAM anche strumento informatico gratuito

[home](#)[risorse](#)[matrice](#)[gruppo](#)[collegamenti](#)[contatti](#)[risultati](#)

---Selezionare neoplasia---

TUTTI I TUMORI

altre e non specificate parti della bocca  
altre ghiandole endocrine e strutture connesse  
cavita' nasali e seni accessori  
cavita' orale  
colon  
connettivo e altri tessuti molli  
encefalo  
esofago  
fegato e dotti biliari intraepatici  
fegato, angiosarcoma  
gingive  
ghiandole salivari principali  
intestino tenue, compreso il duodeno  
ipofaringe  
labbro  
laringe  
leucemie  
linfomi non hodgkin  
lingua  
malattia di hodgkin  
mammella dell'uomo  
mammella della donna  
mesotelioma del peritoneo  
mieloma multiplo e tumori immunoproliferativi  
occhio  
orofaringe  
ossa e cartilagine articolare  
ovaio e altri annessi uterini

---Selezionare neoplasia---

Settore:

---Selezione settore---

[ricerca](#)[In Questa Sezione](#)[Matrice della letteratura](#)[Interrogazione matrice della letteratura](#)

sei in: [occam](#) / [matrice](#) / interrogazione matrice

» ---Selezione settore---

TUTTI I SETTORI

Abbigliamento

Aeronautica

**Agricoltura**

Alcolici e vino

Assicurazione

Ausiliari finanziari, servizi prestati alle imprese

Banche e istituti di credito

Carta

Ceramica

Chimica

Cokerie

Colletti bianchi

Commercio

Commercio al minuto

Costruzioni elettriche

Costruzioni meccaniche

Costruzioni navali

Cuoio e calzature

Edilizia

Estrazione minerali

Farmaceutica

Foreste

Gas

Gomma

Industria alimentare

Istruzione

Lavaggio a secco

Legno

---Selezione settore---

ricerca

sede della  
 alla  
 È necessario  
 ello di  
 r un solo tipo  
 el rischio o  
 in letteratura.  
 presenti nella  
 (intesi) mostra  
 di rischio di  
 PMR ecc).  
 bibliografica  
 Il database

In Questa Sezione

- Matrice della letteratura
- Interrogazione matrice della letteratura**



# Flussi informativi disponibili per emersione e ricerca attiva m.p.

## Flusso dati da all. 3 B

- dati su esposti
- rischi lavorativi

• *per approfondimenti: relazione A. Quercia e A. Di Giammarco*



# Servizi di Prevenzione nei Luoghi di Lavoro S.S.N.



## PREVENZIONE

- agire con piani mirati
- assistere
- informare
- controllare e vigilare

**emersione  
malattie professionali**

**PNP 14-18**

**PRP 14-18**

**LEA**

# **Servizi di Prevenzione nei Luoghi di Lavoro S.S.N.: nuovi LEA e m.p.**



**n° inchieste m.p. concluse**



**n. inchieste m.p. concluse  
con violazione**



**n° altre visite mediche  
di propria iniziativa o su richiesta**

## Conclusioni

- ❖ qualunque sia la modalità operativa scelta (diretta o indiretta), è necessario ed etico impegnarsi nella emersione e nella ricerca delle m.p.
- ❖ ... ma quanti sono i casi di m.p. emersi grazie agli operatori dei Servizi che “giocano” un ruolo pro-attivo e/o attivo per raggiungere questo obiettivo?
- ❖ proposta di tavolo tecnico per discutere su definizione di ulteriore indicatore di performance per valutare e misurare adeguatamente lo sforzo ed il contributo degli operatori dei Servizi, impegnati in questa attività: Mal.Prof può essere la soluzione (n° certificati di m.p. per fonte di segnalazione anche congiunta: medico competente e medico SpreSAL)?



**Dipartimento  
Prevenzione  
UOC PreSAL**



Grazie

