

Una peculiarità milanese: le GRANDI OPERE



Cantieri per Grandi Opere

Quali sono controllati dalla ASL:

Cantieri per opere e infrastrutture finanziate dal CIPE (linee Metropolitane, strade, sottopassi, ponti , ferrovie, aree espositive, ecc);

Cantieri per opere e infrastrutture finanziate con soldi pubblici , projet financing o a scomputo di oneri di urbanizzazione (ad es. Teatro degli Arcimboldi, Polo universitario Bicocca, palazzo Lombardia)

Cantieri di opere di grande impatto sulla trasformazione del territorio come ad esempio riqualificazione di grandi aree (es. ex fiera Milano , area Garibaldi Porta Nuova , area ex Falck)

Cantieri per Grandi Opere

Principali caratteristiche che incidono sulla sicurezza del lavoro

- ❑ **Grandi dimensioni e/o complessità**
- ❑ **Presenza contemporanea di molte imprese**
- ❑ **Catene di appalti e subappalti**
- ❑ **Consequente necessità di efficace e costante coordinamento sia nella progettazione che nella esecuzione**
- ❑ **Ampiezza delle aree di cantiere**

Attività di controllo fatte da ASL Milano su Grandi opere 2011

Palazzo Lombardia
Nuovo Ospedale Niguarda
Area City Life
Cittadella del Cinema ex Manifattura Tabacchi
Parco della Vittoria e Cavalcavia Serra
Riqualificazione Policlinico di Milano
Piano Urbano Parcheggi interrati (ex PUP)
Riqualificazione area Porta Nuova – Garibaldi
M M 5 (9 stazioni Garibaldi Bignami)
M M 5 (9 stazioni Garibaldi S.Siro)
M M 3 (Maciacchini – Comasina)
Sottopasso Portello
Bosco verticale e Parco Garibaldi
Riqualificazione area ex Varesine

oltre 250 accessi
totale ore impegnate 11.500
=
7,22 figure professionali
(tecnici ,medici , ingegneri)
a tempo pieno *



***DATI RIFERITI ALLA SOLA ATTIVITÀ DI CONTROLLO PER SICUREZZA E IGIENE
NEI CANTIERI. SONO ESCLUSE LE ALTRE ATTIVITÀ DEL DIPARTIMENTO DI PREVENZIONE
(PARERI EDILIZI, ESAME PROGETTI, VALUTAZIONI AMBIENTALI, IMPIANTISTICA
PER SICUREZZA, ETC.)**

2012 – Proseguono i cantieri di molte opere controllate nel 2011, altri si aggiungono – partono i cantieri EXPO'

- Grandi Parcheggi Interscambio : Forlanini M4 – Comasina M3
- Nuovo Ospedale Niguarda
- Area City Life
- Parco della Vittoria Cavalcavia Serra
- Riquilificazione Policlinico di Milano
- Piano parcheggi interrati (ex PUP)
- Riquilificazione area Porta Nuova – Garibaldi
- MM 5 (9 stazioni tratta Garibaldi Bignami)
- M M5 (9 stazioni tratta Garibaldi S.Siro)
- M M4 (Linate – Lambrate)
- M M1 Monza - Bettola
- Sottopasso Portello
- Bosco verticale e Parco Garibaldi
- Riquilificazione area ex Varesine
- **Progetto EXPO'**
 - fase 1 rimozione delle interferenze area EXPO'
 - fase 2 realizzazione sottoservizi
 - avvio di opere connesse (strade , ponti etc)

**A settembre 2012
180 accessi
totale ore impegnate
8.280**

**=
5,2 figure professionali
(tecnici ,medici , ingegneri)
a tempo pieno ***

*** DATI RIFERITI ALLA SOLA ATTIVITÀ DI CONTROLLO RELATIVA ALLA SICUREZZA E IGIENE NEI CANTIERI. SONO ESCLUSE LE ALTRE ATTIVITÀ DEL DIPARTIMENTO DI PREVENZIONE COME AD ESEMPIO PARERI EDILIZI - ESAME PROGETTI, VALUTAZIONI AMBIENTALI, IMPIANTISTICA PER SICUREZZA ETC.**

I cantieri EXPO 2015

□ **Opere essenziali**

Tutte le opere che verranno realizzate all'interno del sito: rimozione interferenze, realizzazione di sottoservizi, piastra, saloni espositivi - cluster per circa 150 paesi, vie d'acqua e altre aree tematiche per 1.100.000 mq

□ **Opere connesse**

Tutte le opere che portano o facilitano l'accesso al sito - sul territorio di Milano, ad es: -Interconnessione nord-sud tra la Strada statale n. 11 e la A4 , asse viario Zara-Expo , Metrolitane: MM 5 Garibaldi Bignami - MM 5 Garibaldi - S.Siro, MM 4 Lorenteggio - Policlinico, MM 1 Monza - Bettola, Metrotranvia Milano Seregno, Sottopasso Portello,

□ **Opere di riqualificazione ambientale** legate al tema Expo Es. Recupero Cascina Merlata, Parco delle cave, Cascina Triulza

□ **Opere urbanistiche e di riqualificazione arredo urbano** rifacimento piazze, parchi, restauro monumenti, aree di aggregazione a servizio dell'evento

Perché tanto impegno

**DIRETTIVA CANTIERI 92/57
OLTRE IL 60% DEGLI INFORTUNI MORTALI
RICONDUCEBILE A SCELTE EFFETTUATE
PRIMA DELL'INIZIO DEI LAVORI, ES.
35% Concezione dell'opera
28% Organizzazione
(ad es: attività simultanee incompatibili)**



**IL 50% DI TUTTI GLI INFORTUNI SONO IMPUTABILI A:
scelte architettoniche e organizzative non adeguate;
carente pianificazione dei lavori all'atto della progettazione
dell'opera.**

DATI RACCOLTI DAL PIANO NAZIONALE VIGILANZA IN EDILIZIA 2008/2010

**AGIRE SULLA FASE DI PROGETTAZIONE DELL'OPERA VUOL DIRE
PROMUOVERE LA RIDUZIONE SIGNIFICATIVA DEGLI INFORTUNI
MORTALI E NON**

Vigilare sia nella fase di progettazione che in quella di esecuzione è dunque importante ma sono anche necessarie risorse adeguate

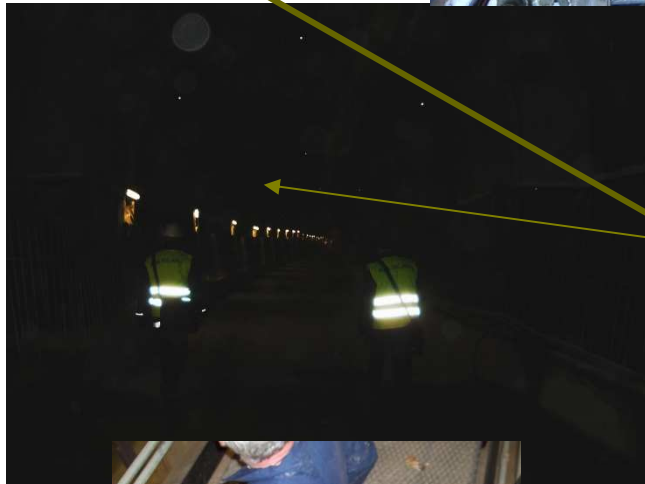
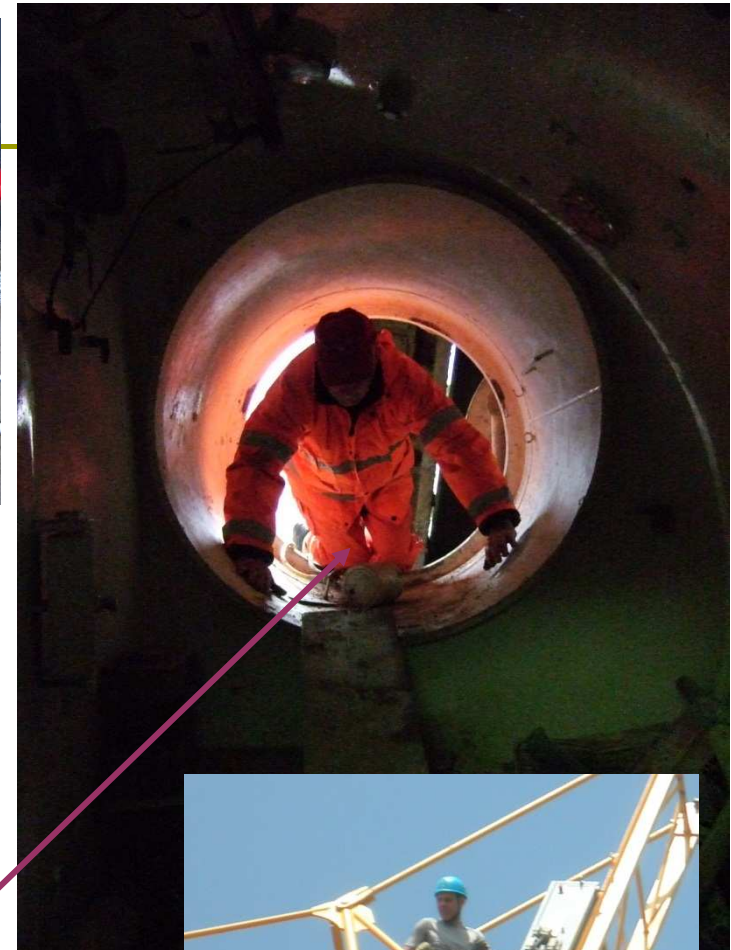
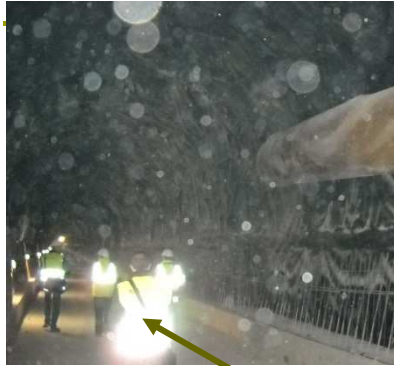
Si cita: D.G.R. N. VIII/489 DEL 4.8.2005

LINEE GUIDA PER LA PREVENZIONE E SICUREZZA NEI CANTIERI TAV

*.... l'attività di prevenzione sui cantieri delle **Grandi Opere** comporta un notevole impegno e di conseguenza costi importanti legati all'acquisizione di risorse specialistiche e al potenziamento delle attività di confronto, indirizzo, vigilanza relative ai rischi professionali, alle condizioni di vita nei campi base, ai risvolti ambientali.....*

Risorse necessarie per poter affrontare in modo multidisciplinare l'attività di prevenzione in un settore complesso come quello delle costruzioni e per un progetto ambizioso come EXPO' 2015

La vigilanza



In galleria

Negli scavi

Nelle grandi
macchine
operatrici

Sulle gru

Nei serbatoi

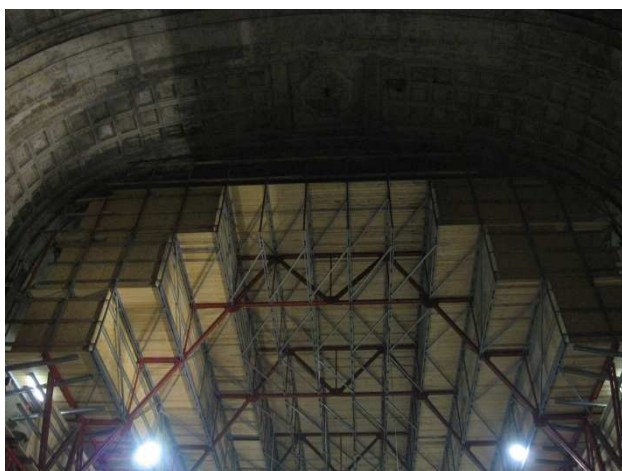
Nelle grandi opere di riqualificazione



Porta Nuova Garibaldi



Parcheggi interrati (POP)

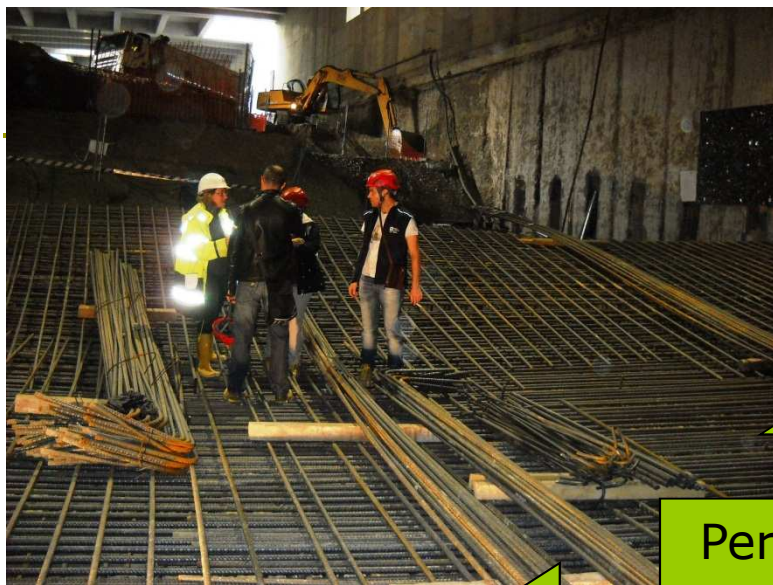


Stazione centrale



per l'igiene del lavoro





Per indagare
sugli infortuni
e
prevenirli



Per tutelare la sicurezza dei cittadini



Nelle bonifiche dei siti ...



... degli edificie degli impianti