



# **L'ambulatorio per la ricerca delle patologie dell'apparato locomotore**

***Viterbo 30 ottobre***

***Università della Tuscia***

***Lucia Bramanti – Maurizio Mariani***

***UF PISLL Azienda USL 12 Viareggio***

**[www.snop.it](http://www.snop.it)**



## ***Sottotitolo:***

**Un “luogo” dove si possa fare una corretta diagnosi differenziale e si possano mettere in relazione i danni osservati – reversibili e non – con i compiti/le operazioni lavorative/le mansioni dei lavoratori è un lusso che i Servizi Pubblici di Prevenzione devono potersi permettere**





## Le origini/ragioni di un 'ambulatorio dedicato alle patologie muscolo-scheletriche

- Una scelta della fine degli anni '90
- Il DL gs 626/94 porta alla ribalta la MMC
- L'industria comincia a produrre ausili
- Si sperimentano modelli/algoritmi per la valutazione del rischio
- Si indaga sul "mal di schiena" e si evidenziano le patologie associate dell'arto superiore "non vascolari"
- Occasione di partecipare a ricerche internazionali su WBV e HAV
- Da medici del lavoro scoperta delle possibilità della back school
- Associazione causale tra ED e patologie del rachide con MMC, WBV
- L'ambulatorio dedicato diventa un osservatorio sul mondo del lavoro per possibili bonifiche e buone prassi



## ***Modalità di lavoro***

- Visita medica con utilizzo di questionari standardizzati su sintomi e scale del dolore e disabilità
- Sinergia con fisiatra di riferimento per la definizione diagnostica e di miglioramento della performance
- Acquisizione di competenze clinico – eidologiche utili per la diagnosi differenziale
- Organizzazione in collaborazione con MC di interventi specifici di back school “adattata” in settori sensibili
- Produzione e diffusione di opuscoli e DVD su esercizi e di interventi di bonifica della postazione/mansione
- Inserimento nella sorveglianza sanitaria di attività motoria specifica in dipendenza delle lavorazioni/posture



**In parallelo, si è sviluppato anche un ambulatorio “dedicato” alla diagnosi di patologie muscolo-scheletriche degli arti superiori lavoro-correlate:**

- **Ecografie muscolo-scheletriche e dei nervi periferici**
- **Elettroencefalografie (ENG)**
- ***Pletismografie***

***centro di riferimento di Area Vasta (dal 2005)***

[www.snop.it](http://www.snop.it)





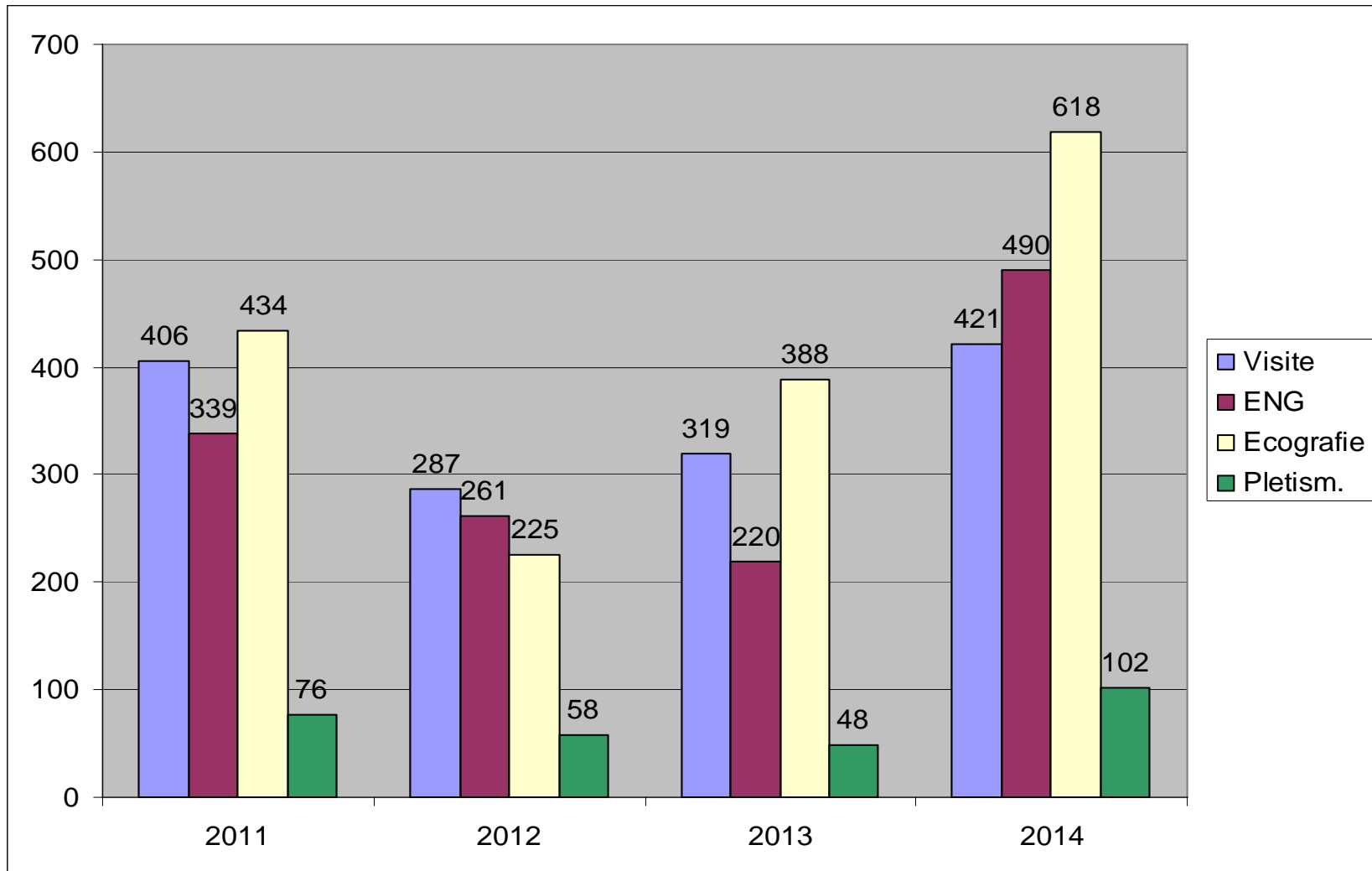


[www.snop.it](http://www.snop.it)



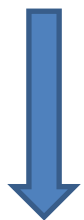


**qualche numero .....**

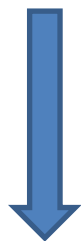




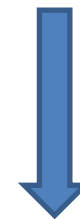
## Chi invia?



**Medico  
Competente**



**SSN:**  
Medico “di famiglia”  
Medico specialista



**INAIL**

**Indagini sanitarie di iniziativa (Servizi di Prevenzione  
Lucca, Pisa, Massa Carrara, Livorno)**

[www.snop.it](http://www.snop.it)



**Piani mirati per la prevenzione delle malattie dell'arto superiore e del rachide (dal2006) hanno permesso maggiore collaborazione con i medici competenti e informazione /sensibilizzazione su queste malattie in lavoratori e datori di lavoro su tutto il territorio dell'area vasta NordOvest (Province di Lucca, Pisa, Massa e Carrara, Livorno)**

- **Montaggi meccanici (Pisa e Pontedera)**
- **Grande distribuzione ( Versilia, Lucca e Pisa)**
- **Fonderie artistiche/laboratori lapidei(Versilia)**
- **Manifattura tabacchi (Lucca)**
- **Operai forestali (Lucca)**
- **Addetti alla mobilizzazione ospiti di RSA (Viareggio)**
- **Addetti rimozione gessi (ortopedie Pisa e Viareggio)**
- **Baristi (Viareggio)**



**PROGETTO CCM 2011 (*Centro nazionale per la prevenzione ed il Controllo delle Malattie*):**

***“Reinserimento lavorativo di lavoratori affetti da patologie da sovraccarico biomeccanico degli arti superiori mediante riduzione del rischio, trattamento e recupero funzionale – esperienza pilota”***

***occasione di collaborazione anche futura con l’Unità di ricerca Robotica Percettiva della Scuola Superiore Sant’Anna di Pisa e l’U.F. di Medicina Riabilitativa dell’Az. USL12***



A fronte di incremento di WrMSD.....

→ **divario fra zone della Toscana**

*l'interpretazione che ci sembra più probabile è che le situazioni lavorative e le patologie siano analoghe a quelle di altre zone, ma l'informazione e la sensibilizzazione di lavoratori, medici competenti aziendali e medici di base sia iniziata prima e quindi sia maggiore nella ns. provincia...*

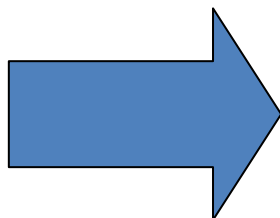
***La sensibilizzazione è maggiore nelle zone dove sono state fatte indagini per valutare i rischi e i danni e dove è attiva una risposta alle esigenze del territorio***

[www.snop.it](http://www.snop.it)



## Le MP in Italia

Fonte INAIL 2015



Territorio	Anno di manifestazione				
	2009	2010	2011	2012	2013
Piemonte	2.154	2.046	2.107	1.997	1.961
Valle D'Aosta	35	56	69	63	61
Lombardia	2.867	3.219	3.153	3.052	3.240
Liguria	919	977	855	817	857
Bolzano - Bozen	249	242	240	225	284
Trento	293	336	410	340	380
Veneto	2.143	2.326	2.230	2.255	2.419
Friuli Venezia Giulia	1.193	1.246	1.414	1.474	1.582
Emilia Romagna	4.938	6.422	7.159	7.337	7.885
<b>Toscana</b>	<b>3.704</b>	<b>4.722</b>	<b>5.854</b>	<b>5.896</b>	<b>6.575</b>
Umbria	1.269	1.339	1.429	1.426	1.439
Marche	2.027	2.689	3.280	3.508	4.262
Lazio	1.405	1.641	1.841	1.899	2.273
Abruzzo	4.069	5.657	5.719	4.934	4.947
Molise	116	192	242	217	254
Campania	1.121	1.472	1.664	1.780	2.517
Puglia	1.962	2.042	2.474	2.274	2.766
Basilicata	421	421	456	505	742
Calabria	1.149	1.235	1.422	1.384	1.736
Sicilia	1.104	1.469	1.551	1.388	1.422
Sardegna	1.824	2.808	3.268	3.390	3.732
<b>TOTALE</b>	<b>34.962</b>	<b>42.557</b>	<b>46.837</b>	<b>46.161</b>	<b>51.334</b>



## LE MP IN TOSCANA

		Anno di manifestazione				
Territorio	Provincia	2009	2010	2011	2012	2013
Toscana	Arezzo	397	502	529	498	629
	Firenze	376	525	463	493	521
	Grosseto	244	269	266	261	253
	Livorno	266	356	560	622	831
	Lucca	1.091	1.410	1.903	1.683	1.483
	Massa Carrara	283	287	397	377	430
	Pisa	528	708	1.165	1.405	1.814
	Pistoia	242	332	309	266	290
	Prato	140	150	117	139	184
Siena	137	183	145	152	140	
<b>TOTALE</b>		<b>3.704</b>	<b>4.722</b>	<b>5.854</b>	<b>5.896</b>	<b>6.575</b>

[www.snop.it](http://www.snop.it)

Fonte: INAIL 2015



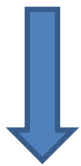


Codice sanitario	ANNO DI MANIFESTAZIONE				
	2009	2010	2011	2012	2013
Malattie infettive e parassitarie	1	-	-	-	-
Tumori	20	22	30	21	27
Malattie del sangue e organi emopoietici	1	-	-	-	-
Disturbi psichici	5	1	6	4	9
<b>Malattie del sistema nervoso e organi di senso</b>	<b>86</b>	<b>129</b>	<b>155</b>	<b>129</b>	<b>128</b>
Malattie del sistema circolatorio	23	27	21	17	8
Malattie dell'apparato respiratorio	27	33	51	35	51
Malattie dell'apparato digerente	1	2	2	2	1
Malattie dell'apparato genito-urinario	-	-	-	-	1
Malattie della cute e del tessuto sottocutaneo	7	3	12	7	7
<b>Malattie del sistema osteoarticolare, muscoli e t. connettivo</b>	<b>789</b>	<b>1012</b>	<b>1381</b>	<b>1302</b>	<b>1093</b>
Sintomi, segni e stati morbosi mal definiti	-	-	-	-	1
Accidenti, avvelenamenti e traumatismi	1	-	-	-	-
Non determinato	25	25	25	20	30
<b>TOTALE</b>	<b>986</b>	<b>1254</b>	<b>1683</b>	<b>1537</b>	<b>1356</b>



## ***La rete delle collaborazioni***

***Necessità di dare risposte concrete ai lavoratori circa le possibilità di recupero funzionale (completo o parziale) e al contempo opportunità per gli specialisti di “affidare” ad altri colleghi le “banalità”***



- fisiatri e medici dello sport***
- fisioterapisti (ognuno con proprie peculiarità)***
- specialisti chirurghi (“spallologo”, chirurgo della mano, ecc.)***



## ***Le opportunità offerte dalla attività sanitaria specifica***

- ***Affinare capacità di diagnosi differenziale delle malattie da lavoro osteoarticolari e evidenza della specifica correlazione con l'attività lavorativa***
- ***Spinta alla emersione delle MP***
- ***Possibilità di evidenziare disturbi ancora in fase reversibile***
- ***Panoramica delle attività lavorative a rischio anche in comparti/lavorazioni meno noti***
- ***Interventi mirati di bonifica del posto di lavoro***





reflexx 40  
100

EXTRA LARGE  
15-30 KG

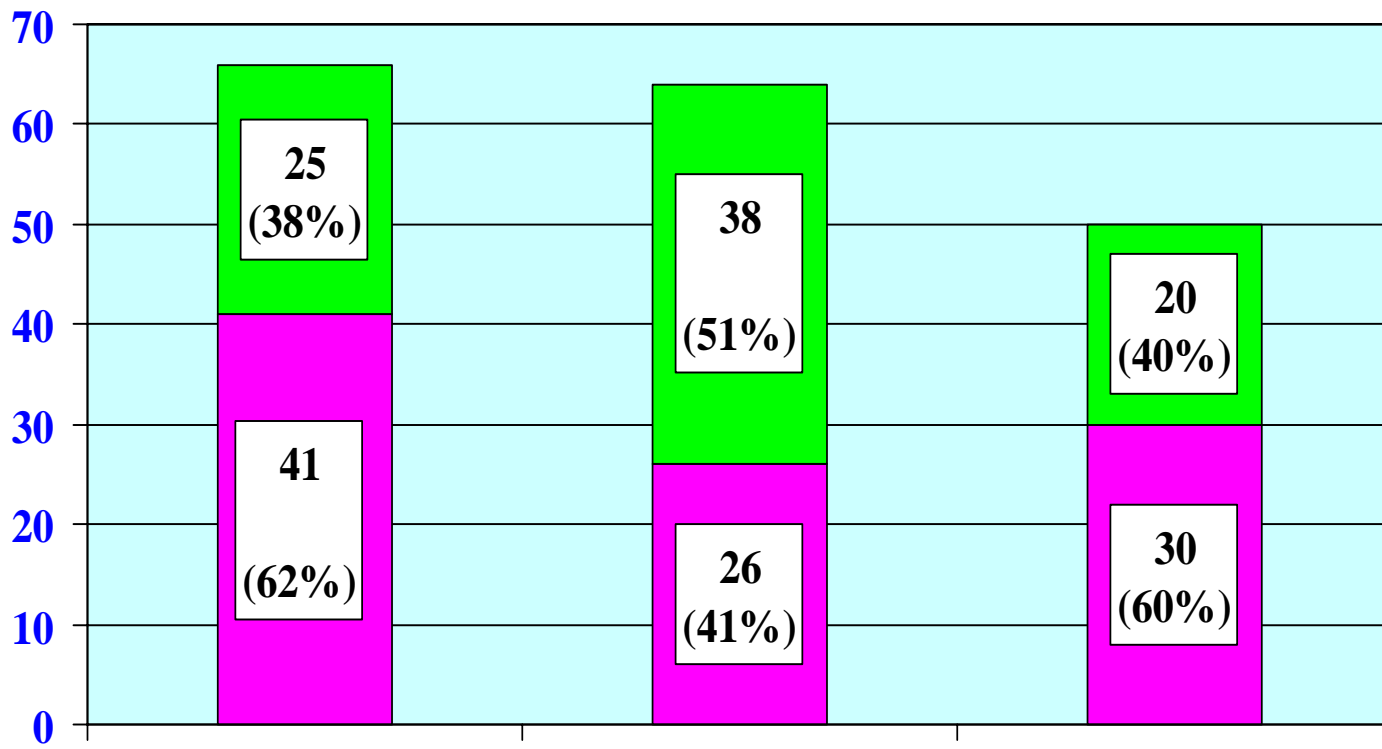
Stadbury





## Indagine su LBP settore lapideo/estrattivo

■ LBP presente ■ LBP assente



cava

laboratorio

guida mezzi

[www.snop.it](http://www.snop.it)



**SST** Azienda **USL 12** Viareggio  
Servizio Sanitario della Toscana

FEDERAZIONE ITALIANA SCI MOTORIA

# "EFFICACIA DI UNA BACK SCHOOL TEORICO PRATICA PER IL MAL DI SCHIENA DEGLI ADDETTI DEL SETTORE LAPIDEO"



[www.snop.it](http://www.snop.it)







## ***Assistenza alla persona in RSA***

**17 RSA** sul territorio di competenza

Personale totale addetto alla movimentazione ospiti: **295 addetti**

- ❖ Sopralluoghi con raccolta/presa visione documentazione DVR, RI, formazione dei lavoratori, misure di prevenzione e buone prassi in atto
- ❖ Incontri con staff direzionale e di prevenzione aziendale
- ❖ Seminario di formazione per datori di lavoro e staff di prevenzione aziendale
- ❖ **Indagine sanitaria (questionari anamnestici e visita medica dei casi positivi) e gestione dei casi di MP**
- ❖ Avvio dei casi di patologia di spalla (stadi 1 e 2 della classificazione di Neer) presso UO Riabilitazione USL con monitoraggio dei risultati
- ❖ Predisposizione di DVD per la formazione alla movimentazione in sicurezza degli addetti all'assistenza AUSILI MAGGIORI E MINORI



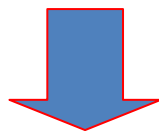
## ***Risultati sorveglianza sanitaria***

Soglia positiva per sintomi alla **spalla 26%**

Soglia positiva per sintomi **Rachide Lombo-Sacrale 20%**

In totale **46% di sintomi** su tutta la popolazione (solo questi due distretti)

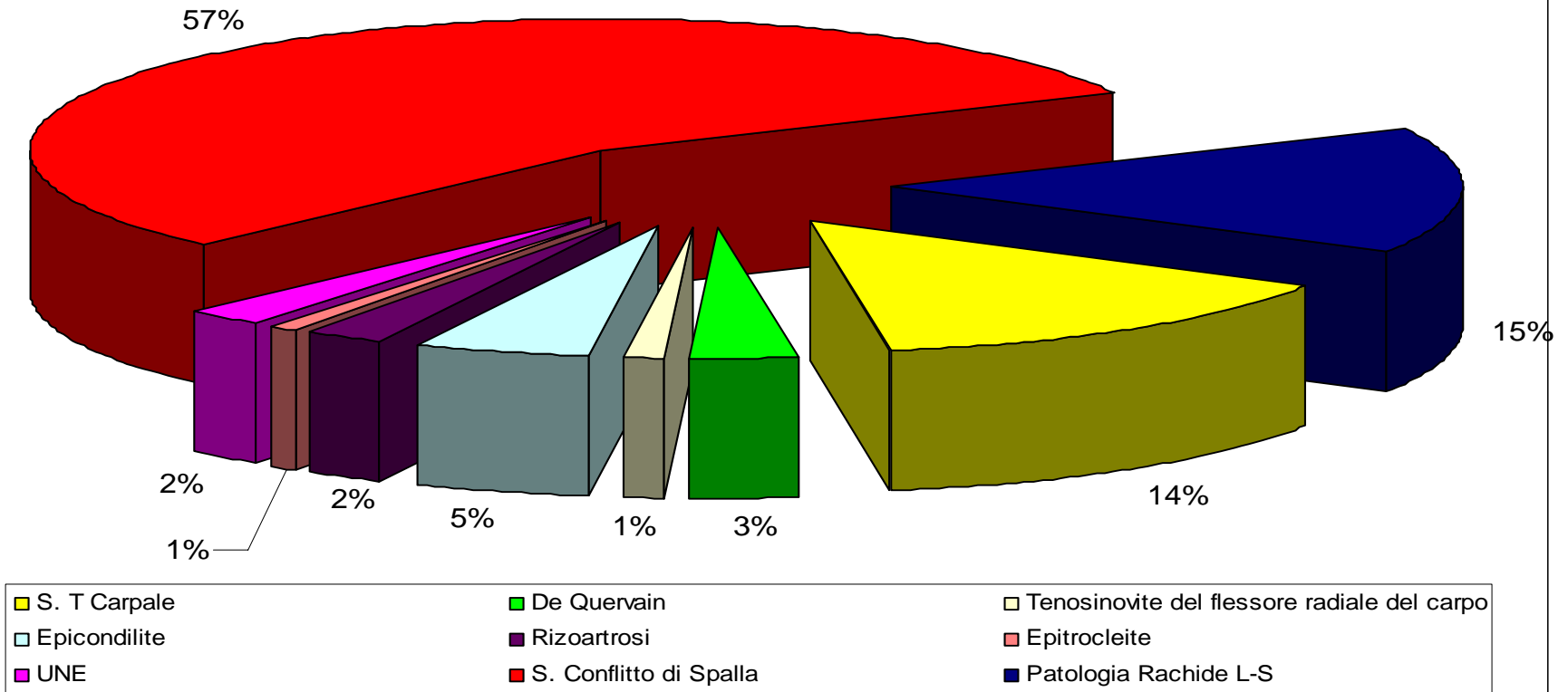
Circa il 12% con sintomi pluridistrettuali



*Approfondimenti clinici per circa **1/3 della popolazione.***

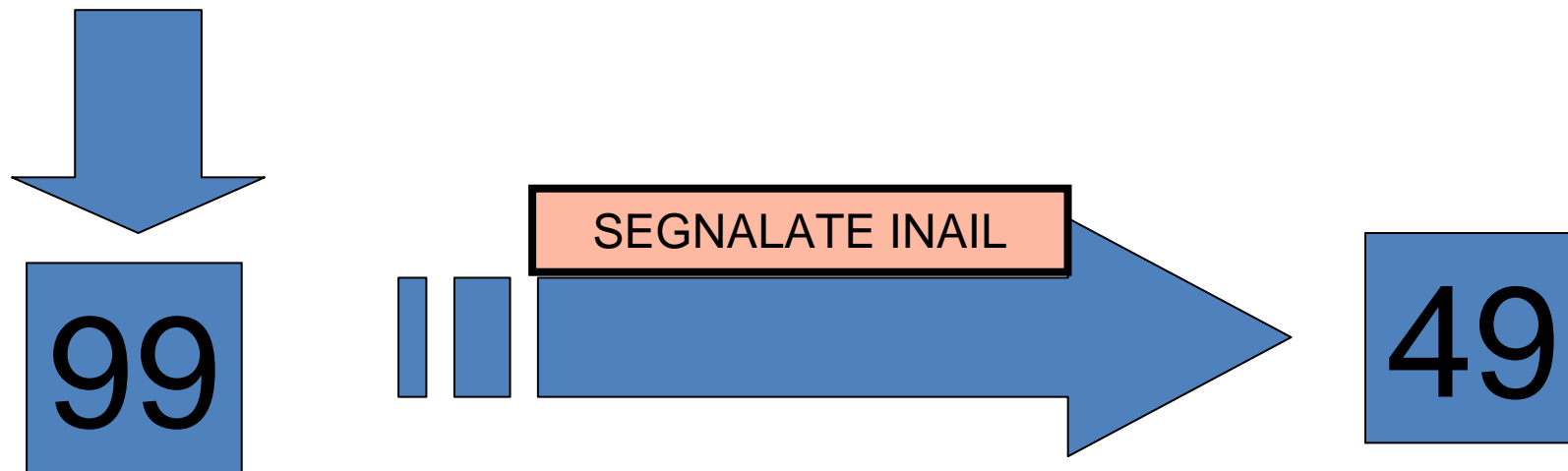


## PATOLOGIE DIAGNOSTICATE





## Patologie diagnosticate nei distretti di Rachide Lombo-Sacrale e Arto Superiore



Un altro passo avanti nella emersione delle malattie da lavoro.....[www.snop.it](http://www.snop.it)



## conclusioni

### *criticità*

- È gravoso il mantenimento con scarsità di risorse
- Difficoltà nel governo del sistema delle richieste
- Necessario un respiro più ampio di ambito regionale

### *potenzialità*

- Individuazione di lavorazioni e/o attività particolari sovraccaricanti altrimenti misconosciute
- Possibilità di intervenire in fase di reversibilità della patologia

FONDAMENTALE MANTENERE CHIARA LA SPECIFICITA' DEL MEDICO DEL LAVORO DI SERVIZIO DI PREVENZIONE

[www.snop.it](http://www.snop.it)